



HOW TO – Zuordnung zu Zustell-PLZ

In diesem HOW TO zeigen wir Ihnen, wie Sie an Ihre Kundentabelle die Zustell-PLZ anhängen können, damit auch Postfächer und Großkunden bei Analysen oder Gebietsplanungen berücksichtigt werden.

KundeNr	Name	PLZ	Ort	Zuordnung zu Zustell-PLZ
51291	Adamek Jr.	22959	Linau	22959
51303	ALCAN GmbH	22962	Siek	22962
51287	Alisch Jr.	23847	Lasbek	23847
51298	Althammer Jr.	23855	Reinfeld	23858
51335	Amann OHG	24329	Grebin	24329
51316	Amini OHG	23619	Zarpen	23619
51378	Andes OHG	29365	Sprakensehl	29365
51308	Antmann Jr.	23820	Pronstorf	23820
51387	Ambrüster OHG	29585	Jelmstorf	29585
51365	Assmann OHG	21379	Schamebeck	21379
51293	Bach OHG	23623	Ahrensböök	23623
51294	Bachmaier Jr.	23860	Klein Wesenberg	23860
51359	Bachmann OHG	29386	Hankensbüttel	29386
51327	Bamberger OHG	23617	Stockelsdorf	23617
51384	Bataryk OHG	23881	Breitenfelde	23881
51393	Bauer, Gärtner u. Partner	29575	Altenmedingen	29575
51309	Baur OHG	24327	Blekendorf	24327
51285	Baußenwein OHG	23629	Sarkwitz	23629
51310	Bechter OHG	23628	Krummsee	23628

Abbildung 1: Kundenstamm mit Zuordnung zur Zustell-PLZ

- 1. Datengrundlage mit nicht zugeordneten Datensätzen** **2**
- 2. Aufbau und Inhalt der Excel-Tabelle zur digitalen Karte** **3**
- 3. Anreicherung der Daten mit der Zustell-PLZ** **3**

1. Datengrundlage mit nicht zugeordneten Datensätzen

Wenn Sie für Ihren Kundenstamm keine 100% Zuordnung zur Kartengrundlage Deutschland – postalisch im EasyMap haben, dann kann es daran liegen, dass in Ihren Daten Postleitzahlen von Postfächern, Gruppengroßempfängern oder Großempfängern enthalten sind.

Tabelle und Karte koppeln

Wenn Sie eine Tabelle und eine Karte koppeln, werden nach einer Markierung von Tabellenzeilen automatisch die zugehörigen Elemente in der gekoppelten Karte markiert (und umgekehrt).

Tabelle	Spalte	Ebene
Kundenstamm	PLZ	Deutschland, post_4 • Postleitgebiete

Zuordnungsergebnis
Zeigt das Ergebnis der Zuordnung zwischen Datensätzen und Gebieten...

Nicht zugeordnete Datensätze		Gebiete ohne Daten	
Datensatz mit Nummer	Zugeordnet zu Gebiet	Gebiet	Anzahl zugeordnete
23855		01067 Dresden	0
21495		01069 Dresden	0
21676		01097 Dresden	0
21333		01099 Dresden	0
26379		01108 Dresden	0
		01109 Dresden	0
		01127 Dresden	0
		01129 Dresden	0
		01139 Dresden	0
		01156 Dresden	0

	Zugeordnet	Nicht zugeordnet	Gesamt
Datensätze	239	5	244
Gebiete	231	7974	8205

Schließen

Abbildung 2: Kundentabelle mit nicht zugeordneten Datensätzen



2. Aufbau und Inhalt der Excel-Tabelle zur digitalen Karte

Mit der Auslieferung der digitalen Landkarten erhalten Sie von uns zusätzlich eine Excel-Tabelle mit allen Informationen der jeweiligen digitalen Karte. Standardmäßig befinden sich die digitalen Karten und die Excel-Tabelle in folgendem Ordner:

C:\Program Files (x86)\Lutum+Tappert\Digitale Landkarten.

Bitte importieren Sie aus der Datei DPLZXX12.xls das Tabellenblatt „Zuordnung zu Zustell-PLZ“. In der Spalte „PLZ“ befinden sich alle gültigen Postleitzahlen, in der Spalte „Art“ können Sie mit Hilfe von dem Excel-Blatt „Information“ nachlesen, um was für eine Art es sich bei der Postleitzahl handeln und in der Spalte „Zustell PLZ“ steht für die nicht flächenhaften Postleitzahlen die zugehörige zustellbezogene-PLZ. Ein Postfach liegt in einer bestimmten Fläche, genauso der Großempfänger oder auch die Gruppengroßempfänger. Bitte beachten Sie, dass nicht alle Großempfänger in dieser Tabelle enthalten sind, da diese Information nicht immer veröffentlicht wird.

PLZ	ART	Zustell PLZ
20001	1	20097
20002	1	20097
20003	1	20097
20004	1	20097
20005	1	20097
20006	1	20097
20007	1	20097

Abbildung 3: Ausschnitt aus der Tabelle Zuordnung zur Zustell-PLZ

3. Anreicherung der Daten mit der Zustell-PLZ

Im Folgenden zeigen wir Ihnen das anreichern ihres Kundenstammes mit der Spalte „Zustell PLZ“. Wählen Sie unter der Schallfläche **Spalte hinzufügen** die Funktion **Nachschlagen über Referenztablelle** aus.

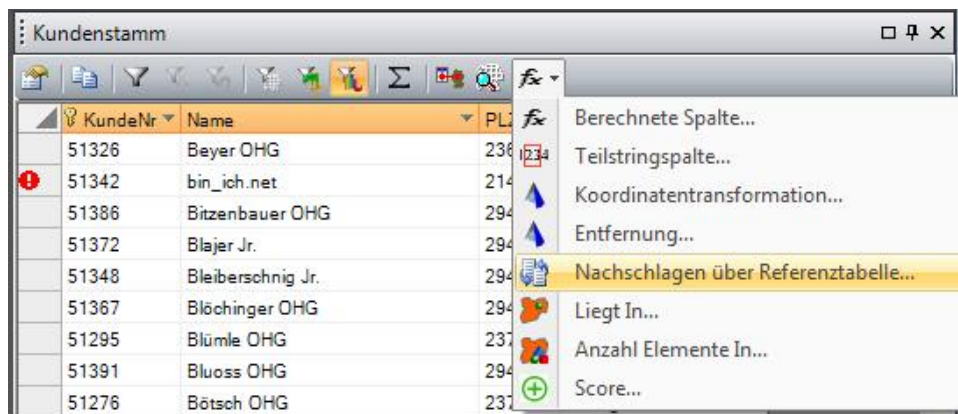


Abbildung 4: Auswahl des Befehls Nachschlagen über Referenztable

Die **Quelltable** ist ihr „Kundenstamm“ und die **Referenztable** „Zuordnung zu Zustell-PLZ“. In beiden Tabellen ist die **Schlüsselspalte** jene Spalte mit der Information der 5-stelligen Postleitzahl. Als **Wertespalte** wählen sie die „Zustell PLZ“ aus, da diese als zusätzliche Information an die Ausgangstable angehängt werden soll.

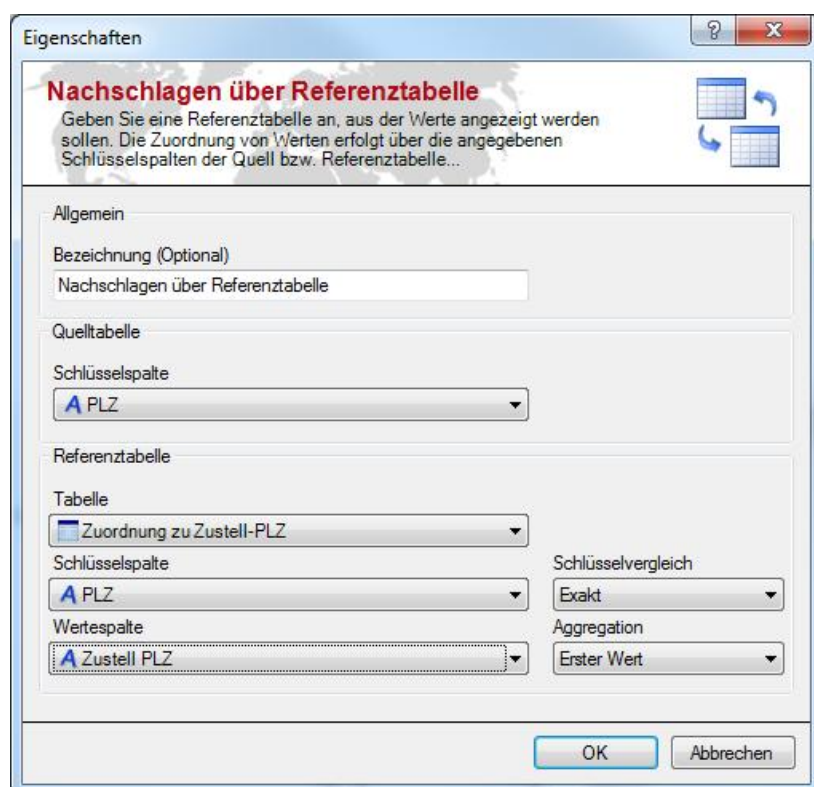


Abbildung 5: Einstellungen Nachschlagen über Referenztable

Mit der Schaltfläche **OK** bestätigen Sie alles und erhalten das Endergebnis. Ihre Table sollte jetzt so wie in Abbildung 1 aussehen.

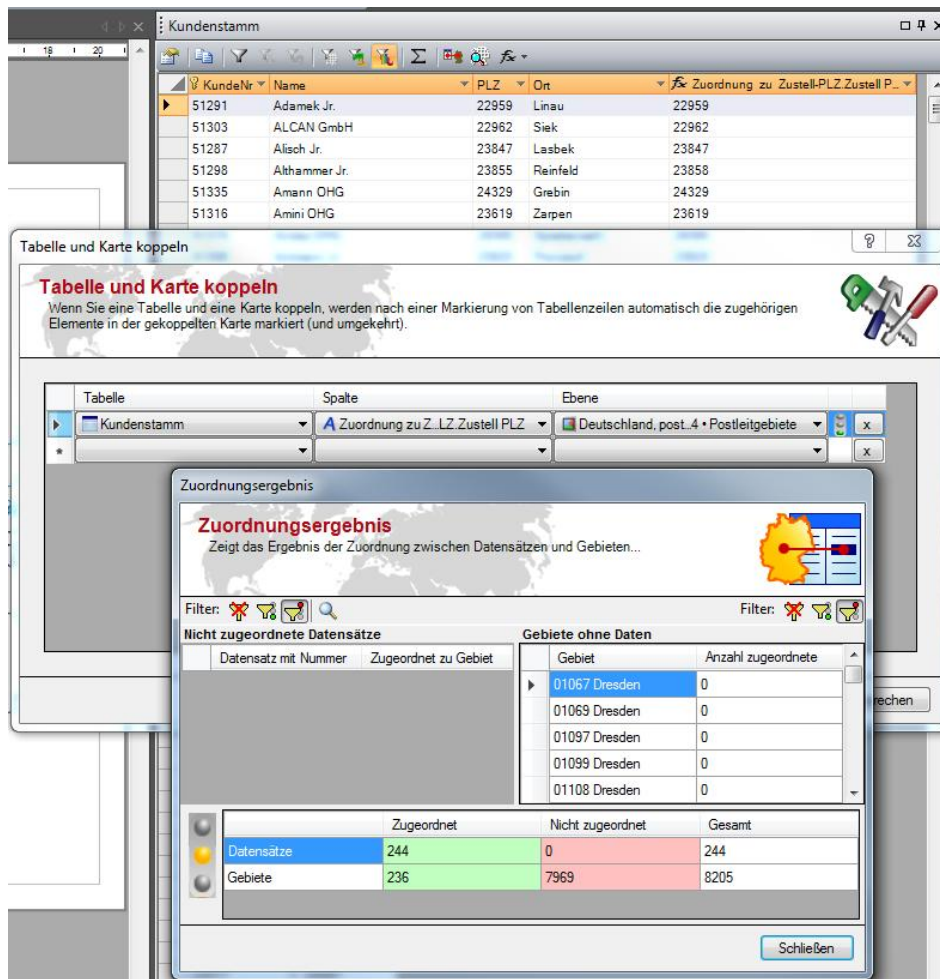


Abbildung 6: Endergebnis mit zustellbezogenen Postleitzahlen

Sollten Sie noch Fragen haben, wenden Sie sich bitte an unsere Telefon-Hotline: (+49) (0)228 – 959 14 14.

Servicezeiten unserer Telefon-Hotline:

Montag bis Freitag (außer an Feiertagen)
09:00 - 12:00 und 14:00 - 17:00 Uhr